



PROVINCIA DE SANTA FE
Ministerio de Salud

Cuarto reporte situación provincial Influenza A H1N1

Semana epidemiológicas 29 a 38

Gobernador de la Provincia: Dr. Antonio Bonfatti.

Ministro de Salud: Dr. Miguel Ángel Capiello

Secretario de Salud: Bioq. Miguel González

Directora Provincial de Planificación, Control de Gestión y Estadísticas: Dra. Raquel Musso

Directora Provincial de Promoción y Prevención de la Salud: Dra. Andrea Uboldi

Coordinadora de Información Estadística: Lic. Cristián Edith Godoy

Coordinación Información Epidemiológica: Lic. Cecilia Moyano

Programa de Epidemiología: Dr. Julio César Befani Bernal, Lic. Mirta Villani y Sra. Marta Calderón

Equipo de Sala de situación: Dra. Gabriela O' Toole, Dr. Hugo Boggio, Lic. Luciana Vidal, Tec. María Elisabet Marín Bazán, Tec. María Luz Torres, Dra. Sonia Muro, Lic. Valeria Bartolomé, Sr. Emanuel Pérez, Sra. Paula Olivera, Sra. María Sol Panozzo, Sra. Silvia Isaurralde, Mg. Paulina Díaz Prieto, Dr. Juan Herrmann.

Santa Fe, 26 Septiembre de 2012

Sala Situación de Salud

"2012, Año del Bicentenario de la Creación de la Bandera Nacional"

Ministerio de Salud/ Sala de Situación

Juan de Garay 2880 – Primer Piso – Santa Fe

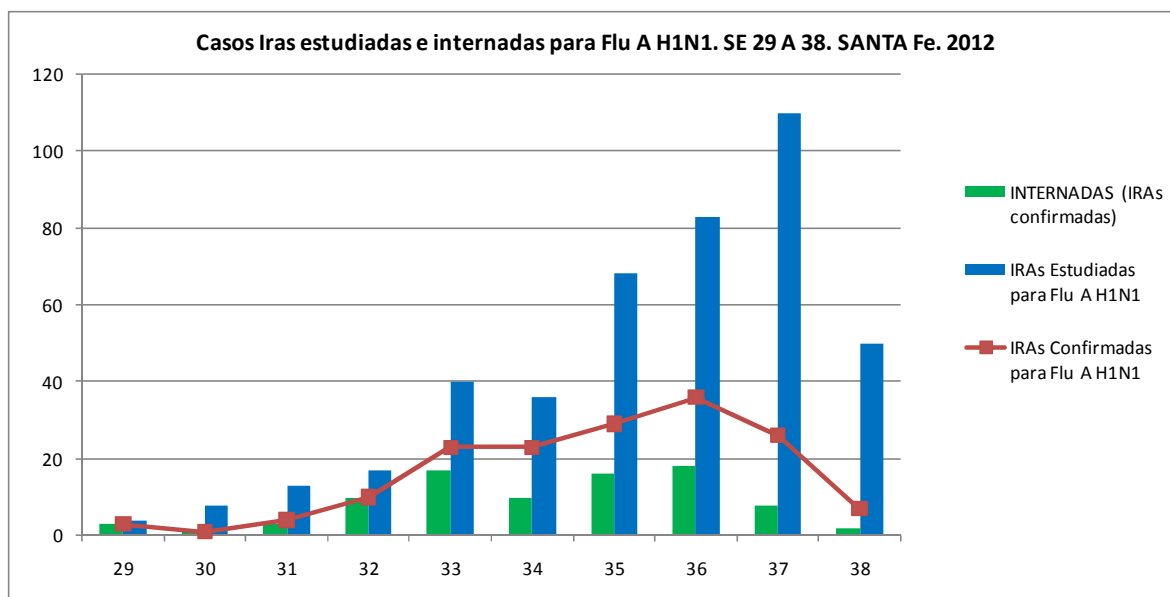
Tel Fax. +54 (0342) 4588800 int 3172 | salasituación@santafe.gov.ar | www.santafe.gob.ar



PROVINCIA DE SANTA FE
Ministerio de Salud

Se presenta a continuación la información sobre los casos de Infecciones Respiratorias Agudas (IRAs) positivos para Influenza A H1N1 (Flu A H1N1), para todo el territorio provincial, de las semanas epidemiológicas 29 a 38 del año 2012. Las fuentes consultadas son: i) los componentes laboratorial (SIVILA) y Unidades Centinela Influenza (UC Influenza) del Sistema Nacional de Vigilancia Epidemiológica (SNVS); iii) el Sistema Provincial de Sala de Situación (SaSiPRo)

Casos de IRAS internadas y estudiadas para FLU A H1N1



Fuente: SNVS-SIVILA (fecha lectura: 25-09-12). **Elaboración:** Sala Situación Salud.

Si bien desde la primera SE del año 2012 se vienen estudiando casos de IRA para Gripe A H1N1, los primeros casos positivos tuvieron lugar en la SE 29 (3 casos). A partir de este hecho aumenta la pesquisa de casos, junto con un aumento en el número de positivos.

En el período analizado se observa que la notificación presenta dos modalidades distintas. Un primer período donde la notificación acompaña las internaciones, y que probablemente reflejen el estudio de los casos graves (tal como fue recomendado por el Programa de Epidemiología). Un segundo periodo a partir de la semana 33, donde se incrementan tanto los casos estudiados como los confirmados debido a la inclusión de casos ambulatorios.

A continuación se presenta la distribución de dicha notificación según establecimiento de carga y la condición del paciente.

"2012, Año del Bicentenario de la Creación de la Bandera Nacional"

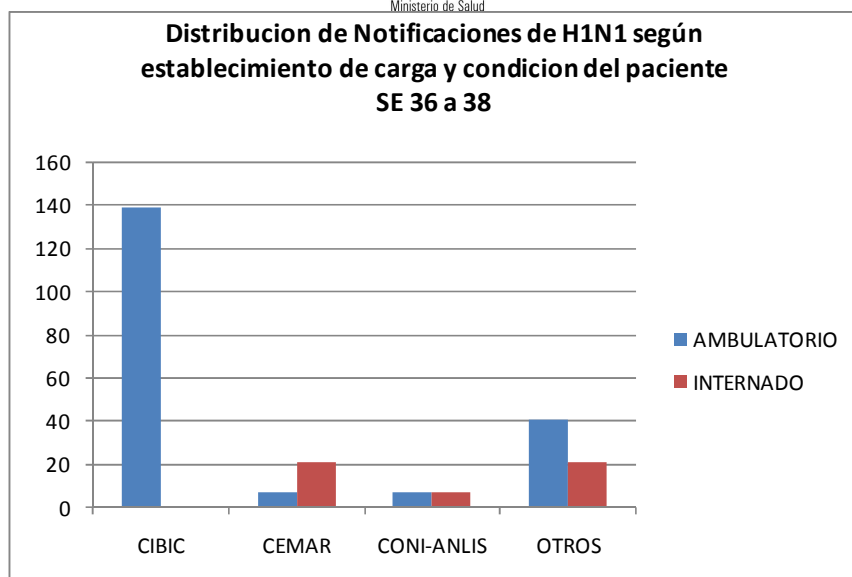
Ministerio de Salud/ Sala de Situación

Juan de Garay 2880 – Primer Piso – Santa Fe

Tel Fax. +54 (0342) 4588800 int 3172 | salasituación@santafe.gov.ar | www.santafe.gov.ar

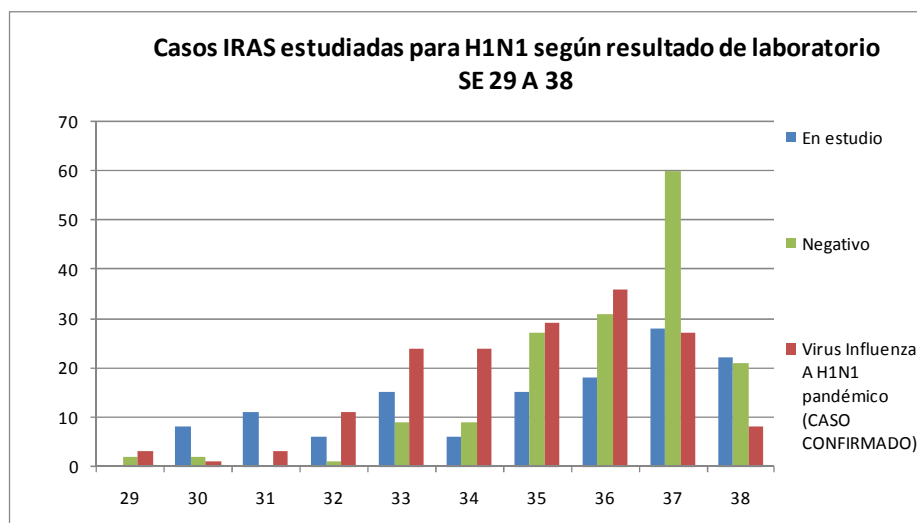


PROVINCIA DE SANTA FE
Ministerio de Salud



Fuente: SNVS-SIVILA (fecha lectura: 25-09-12). **Elaboración:** Sala Situación Salud.

Respecto a los casos notificados vale destacar que la existencia de casos en estudio podría modificar el análisis de los casos positivos en futuras lecturas. Sin embargo se observa también una tendencia al aumento de los casos negativos.



Fuente: SNVS-SIVILA (fecha lectura: 25-09-12). **Elaboración:** Sala Situación Salud.

"2012, Año del Bicentenario de la Creación de la Bandera Nacional"

Ministerio de Salud/ Sala de Situación

Juan de Garay 2880 – Primer Piso – Santa Fe

Tel Fax. +54 (0342) 4588800 int 3172 | salasituación@santafe.gov.ar | www.santafe.gov.ar

Distribución departamental de Casos de IRAS positivas para FLU A H1N1

Distribución de Casos de IRAS positivas para FLU A H1N1 por Departamentos SE 29 A 38, Santa Fe, 2012.

DEPARTAMENTO	SEMANAS EPIDEMIOLOGICAS										Total
	29	30	31	32	33	34	35	36	37	38	
9 de Julio	0	0	0	0	0	0	0	1	0	0	1
Belgrano	0	0	0	0	0	0	0	0	1	0	1
Caseros	0	0	0	0	0	0	0	0	0	1	1
Castellanos	0	0	0	0	0	1	0	0	0	0	1
General Obligado	0	1	1	3	9	5	1	0	1	0	21
Iriondo	0	0	0	0	1	0	0	1	1	0	3
La Capital	0	0	1	0	2	2	4	5	4	0	18
Las Colonias	0	0	0	2	0	0	0	0	0	0	2
Rosario	0	0	1	2	5	2	9	12	6	1	38
San Jeronimo	0	0	0	0	0	0	0	0	2	0	2
San Justo	0	0	0	2	3	3	2	1	0	0	11
San Lorenzo	0	0	0	0	0	0	0	1	0	0	1
San Martin	0	0	0	0	0	0	0	1	1	0	2
Vera	0	0	0	0	0	0	0	1	0	0	1
Desconocido	3	0	1	1	3	10	13	13	10	5	59
Total	0	1	3	9	20	13	16	23	16	0	101

Fuente: SNVS-SIVILA (fecha lectura: 25-09-12). Elaboración: Sala Situación Salud.

Estrategia de Intensificación de la Vigilancia de Infecciones Respiratorias Agudas en guardias hospitalarias (SE 29 A 38)

La estrategia de **Intensificación de la Vigilancia de Infecciones Respiratorias Agudas en guardias hospitalarias** fue implementada por el Ministerio de Salud en junio de 2012 con el fin de mejorar la información producida en torno a dicha problemática, la que anualmente y de manera estacional afecta a la población de la provincia, generando una gran carga de morbilidad que pone en tensión la capacidad de respuesta de los servicios de salud. Es prioritario para el Ministerio contar con información confiable y oportuna para la planificación de los servicios. La notificación se realiza en el Sistema Provincial de Sala de Situación (SaSiPro)

Para este Reporte se utilizan los datos generados por dos establecimientos de la provincia que, por la calidad con la que han notificado a lo largo del mismo así como el volumen de sus prestaciones, permiten tener un acercamiento al comportamiento de este evento.

Se trata de los hospitales GAMEN de Villa Gobernador Gálvez y Alassia de la ciudad de Santa Fe. En ambos la curva de notificación de Iras sigue una distribución bimodal lo cual puede atribuirse a la presencia de dos virus circulantes en momentos diferentes del período bajo observación.

"2012, Año del Bicentenario de la Creación de la Bandera Nacional"

Ministerio de Salud/ Sala de Situación

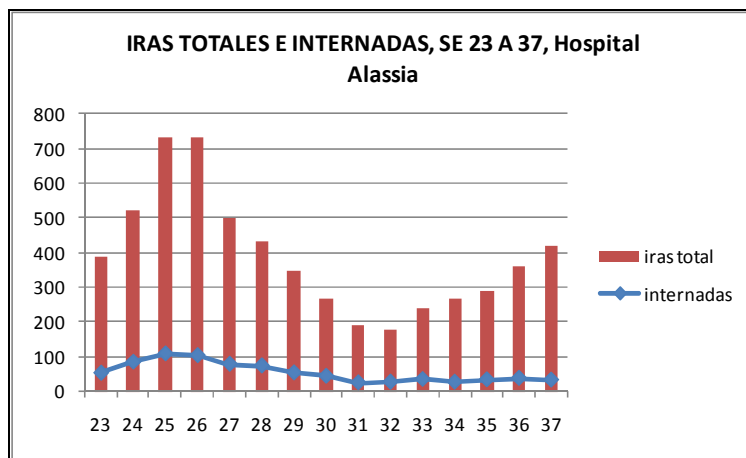
Juan de Garay 2880 – Primer Piso – Santa Fe

Tel Fax. +54 (0342) 4588800 int 3172 | salasituación@santafe.gov.ar | www.santafe.gov.ar



PROVINCIA DE SANTA FE
Ministerio de Salud

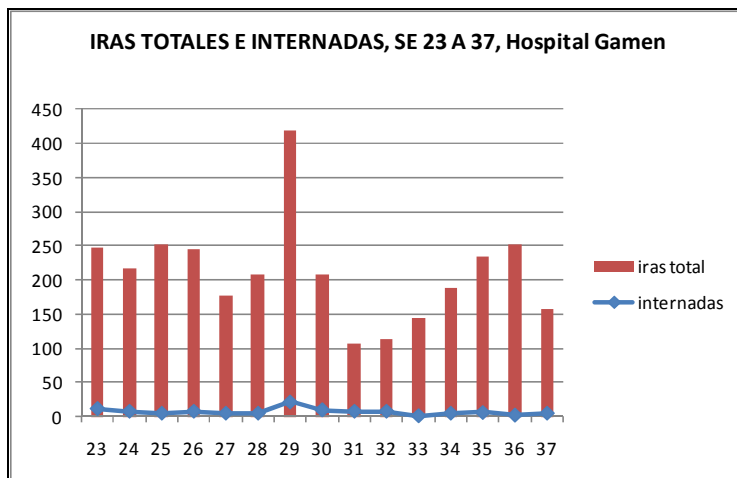
Hospital Alassia. Iras Totales e Iras con internación.



Fuente: SaSiPro (fecha lectura: 25-09-12).

Elaboración: Sala Situación Salud.

Hospital Gamen. Iras Totales e Iras con internación.



Fuente: SaSiPro (fecha lectura: 25-09-12).

Elaboración: Sala Situación Salud.

"2012, Año del Bicentenario de la Creación de la Bandera Nacional"

Ministerio de Salud/ Sala de Situación

Juan de Garay 2880 – Primer Piso – Santa Fe

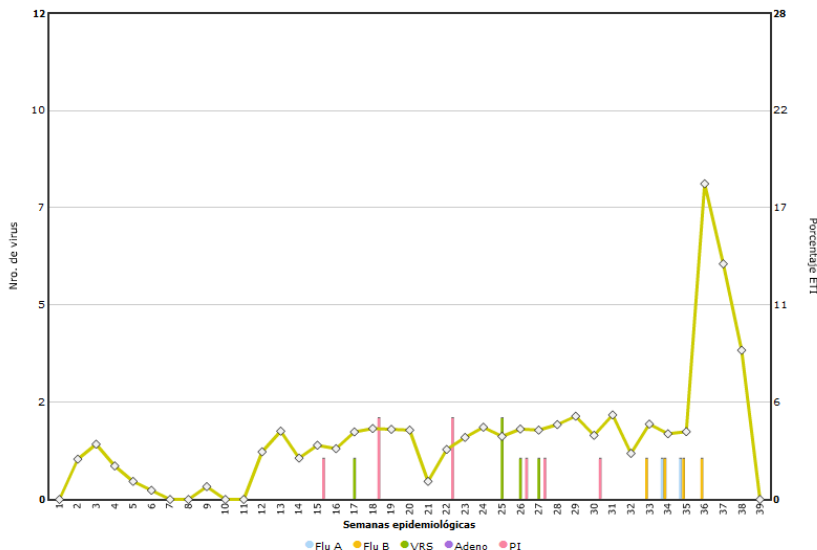
Tel Fax. +54 (0342) 4588800 int 3172 | salasituación@santafe.gov.ar | www.santafe.gov.ar



PROVINCIA DE SANTA FE
Ministerio de Salud

Virus respiratorios circulantes registrados por la Unidad centinela Influenza INER Coni¹

UC : UC Influenza - SANTA FE - CONI
Desde Semana:1/2012 Hasta Semana:39/2012



La vigilancia a través de la Unidad Centinela Influenza INER Coni de la provincia reporta circulación de virus VRS y Parainfluenza entre las SE 15 y 30. A partir de la semana 33 se observa la aparición de FLU B y FLU A, coincidente con la aparición del primer caso positivo para H1N1 en la Provincia.

Conclusiones

En el período analizado se observa que la notificación de casos de H1N1 acompañó las internaciones hasta la semana 33, en la cual se detectó el primer caso confirmado. A partir de este momento se incrementó el alerta dando lugar al estudio de casos fuera de protocolo (ambulatorios) por lo que las internaciones redujeron su proporción respecto a los casos estudiados. También se incrementó la detección de casos positivos.

Respecto al comportamiento de los casos en las últimas dos semanas se observa un descenso de la curva que deberá confirmarse en las próximas semanas dadas los casos que siguen en estudio.

Hasta la fecha 14 departamentos han notificados casos positivos siendo los que más casos detectaron Rosario (38), General Obligado (21), La Capital (18) y San Justo (11).

Respecto a la Estrategia de vigilancia de Infecciones Respiratorias Agudas en Guardias hospitalarias se analizó el comportamiento de las mismas, observándose un pico en el mes de junio descendiendo a principios de agosto y volviendo a ascender en la primera quincena de septiembre con la aparición de la circulación de virus H1N1. Esta situación sigue bajo vigilancia.

¹ SNVS-Unidades Centinela Influenza: www.snvs.msal.gov.ar/unidades%20centinela/influenza

"2012, Año del Bicentenario de la Creación de la Bandera Nacional"

Ministerio de Salud/ Sala de Situación

Juan de Garay 2880 – Primer Piso – Santa Fe

Tel Fax. +54 (0342) 4588800 int 3172 | salasituación@santafe.gov.ar | www.santafe.gov.ar